




SIRMELEC
SERVICE & MAINTENANCE
DE MATÉRIEL ÉLECTRIQUE


Indice de confiance SIRMELEC

Résultats de la 43^{ème} consultation - juin 2021

	Conjoncture		Rentabilité		Embauche		Investissement	
Total (23 réponses)	37	↑↑	24	↑↑	23	↑↑	19	↑
Moteurs (19)	38	↑↑	29	↑↑	18	↑	20	↑
Transformateurs (5)	28	↑	0	→	36	↑↑	12	↓

 : représentation graphique de la vision de l'avenir économique des entreprises du secteur (vert : optimiste / orange : neutre / rouge pessimiste).

Les entreprises sondées attribuent une note, sur chaque thème, qui reflète leur perception des 6 mois à venir. L'indice est la moyenne de ces notes rapportée sur une échelle de -100 à 100. Le 0 (orange) indique la stabilité, le négatif une prévision à la baisse (jusqu'à -100) et le positif une prévision à la hausse (jusqu'à +100).

 : évolution par rapport à l'indice du trimestre précédent.

Pour mémoire : Indice n° 42 - mars 2021 - 29 réponses

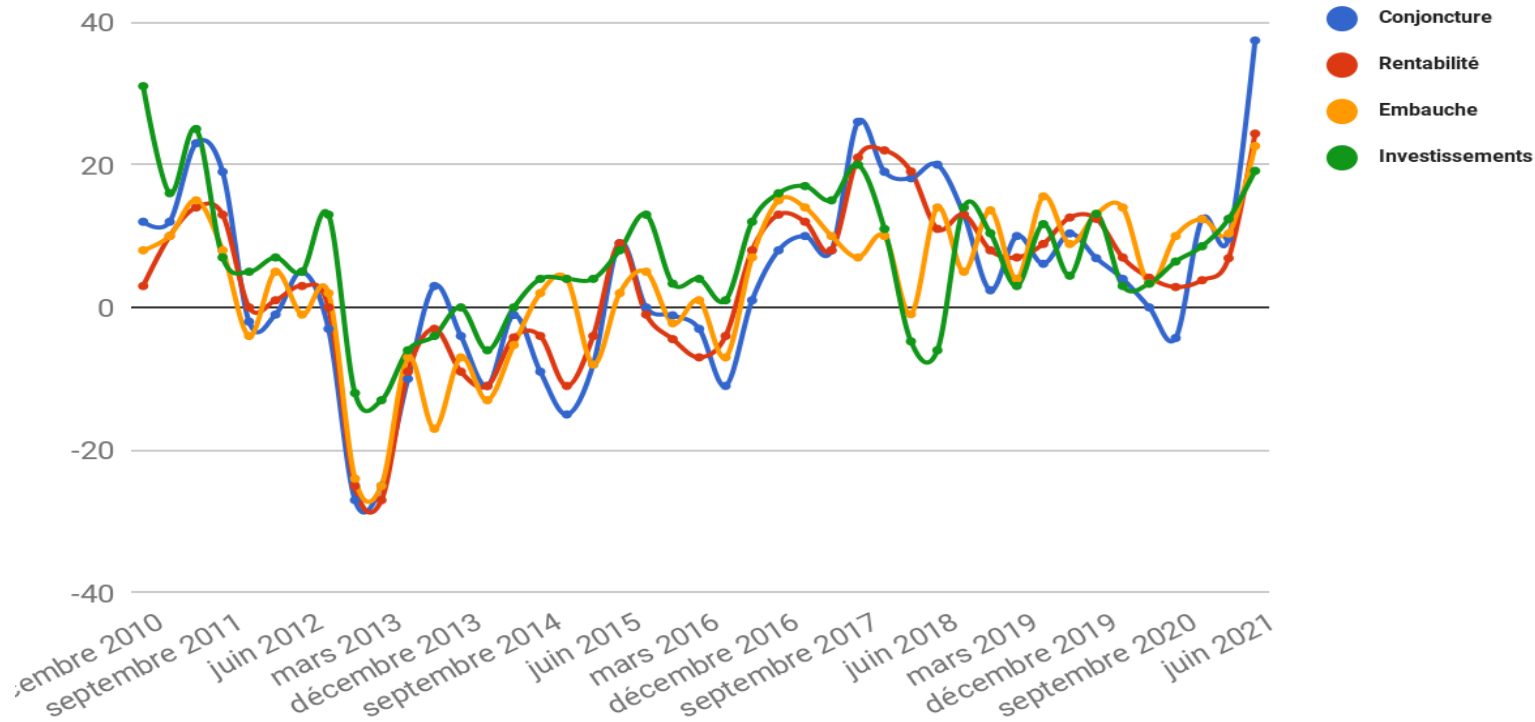
	Conjoncture	Rentabilité	Embauche	Investissement
Total	10	7	10	12
Moteurs (28)	9	7	10	13
Transformateurs (8)	20	0	23	18



Indice de confiance SIRMELEC

Résultats de la 43^{ème} consultation - juin 2021

SIRMELEC
SERVICE & MAINTENANCE
DE MATÉRIEL ÉLECTRIQUE



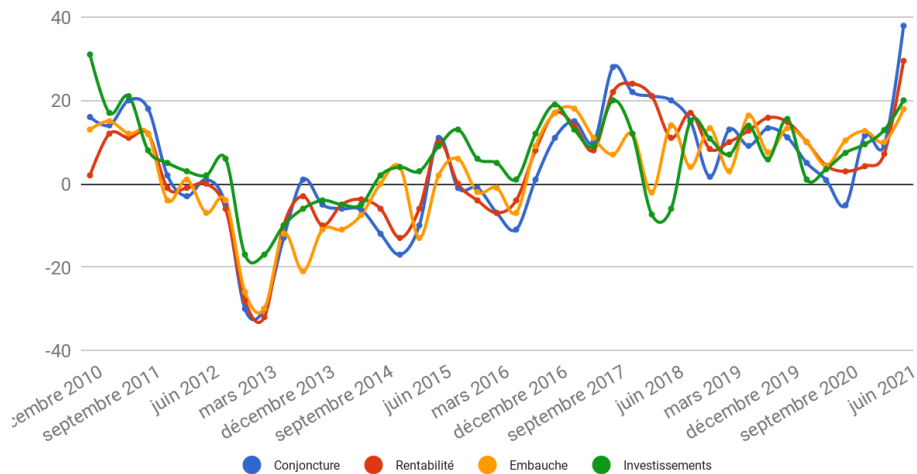


SIRMELEC
SERVICE & MAINTENANCE
DE MATÉRIEL ÉLECTRIQUE

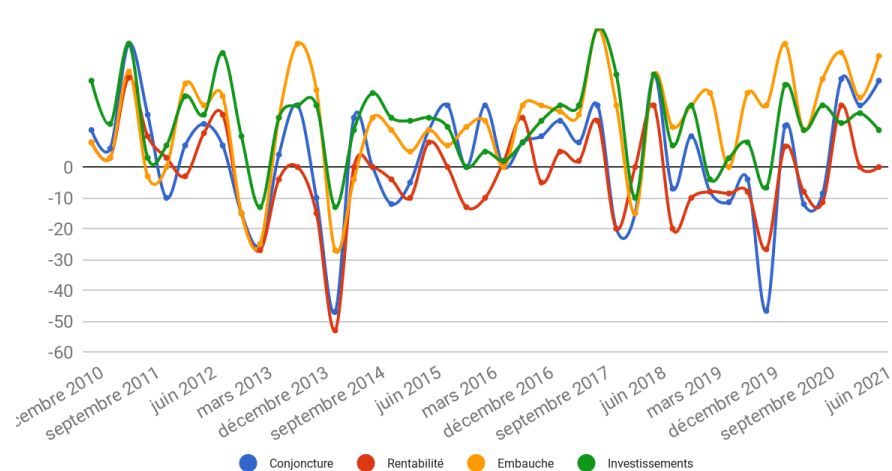
Indice de confiance SIRMELEC

Résultats de la 43^{ème} consultation - juin 2021

MACHINES TOURNANTES



TRANSFORMATEURS



Indice de confiance SIRMELEC

Résultats de la 43^{ème} consultation - juin 2021

Echelle :

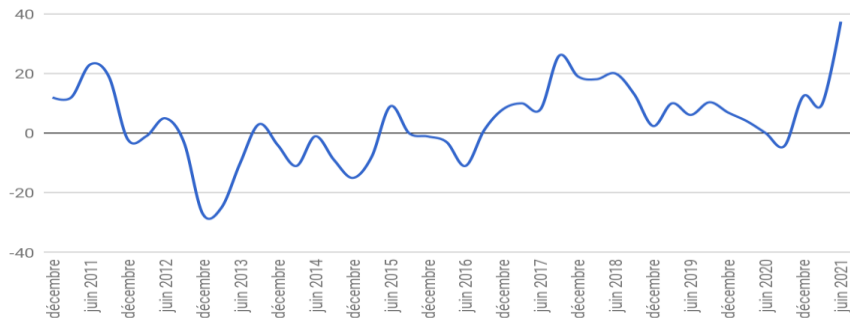
-100 = TRES PESSIMISTE

0 = STABILITE

+100 = TRES OPTIMISTE

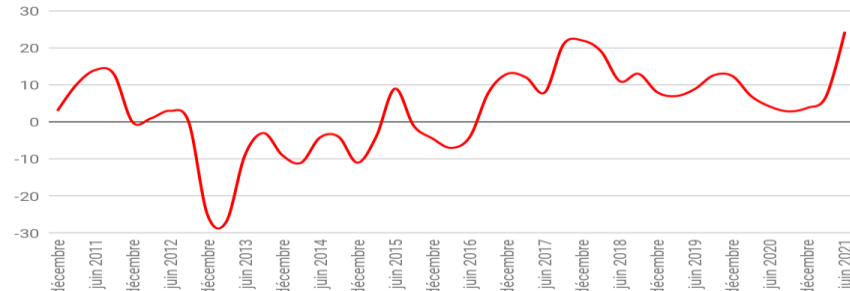


Conjoncture (Total)

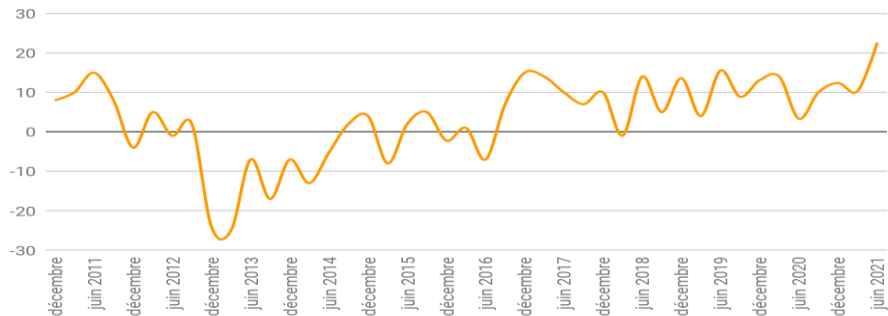


SIRMELEC - TOTAL

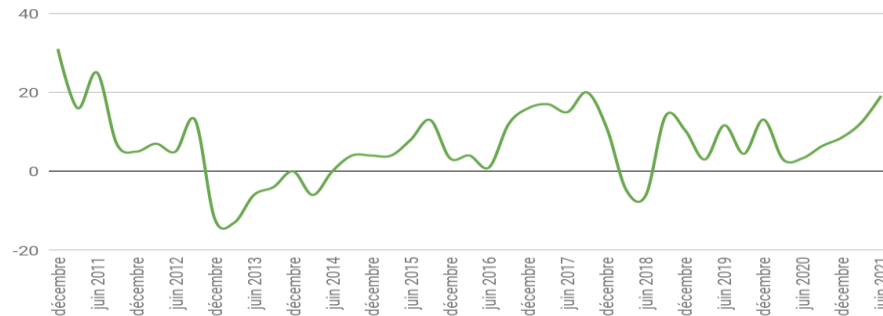
Rentabilité (Total)



Embauche (Total)



Investissements (Total)



Indice de confiance SIRMELEC

Résultats de la 43^{ème} consultation - juin 2021

Echelle :

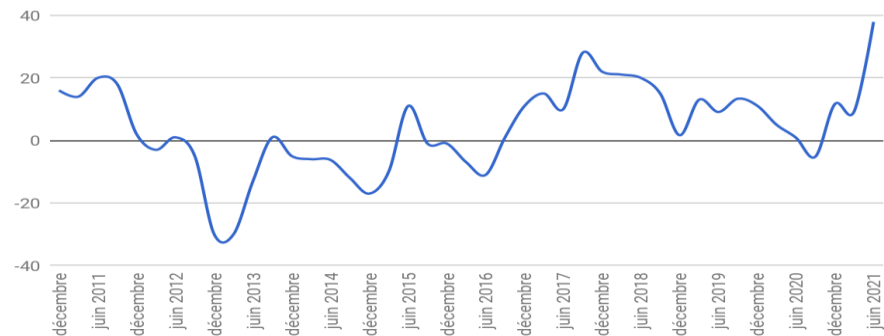
-100 = TRES PESSIMISTE

0 = STABILITE

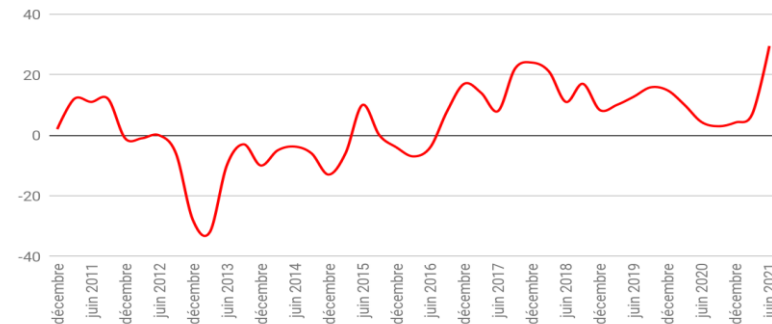
+100 = TRES OPTIMISTE

SIRMELEC - MACHINES TOURNANTES

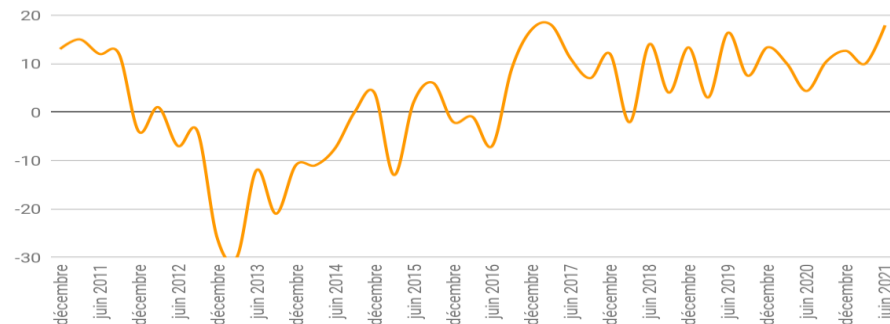
Conjoncture (MT)



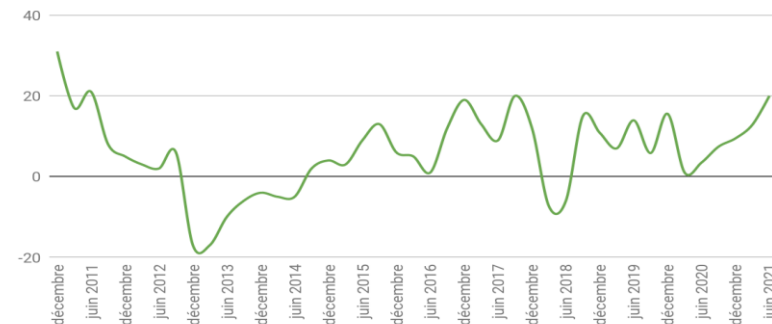
Rentabilité (MT)



Embauches (MT)



Investissements (MT)



Indice de confiance SIRMELEC

Résultats de la 43^{ème} consultation - juin 2021

Echelle :

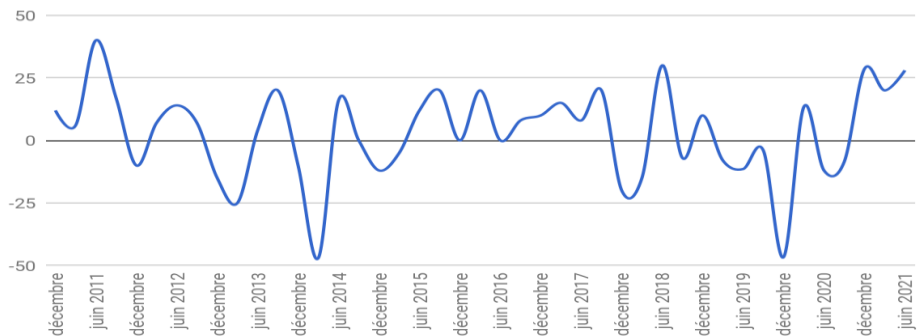
-100 = TRES PESSIMISTE

0 = STABILITE

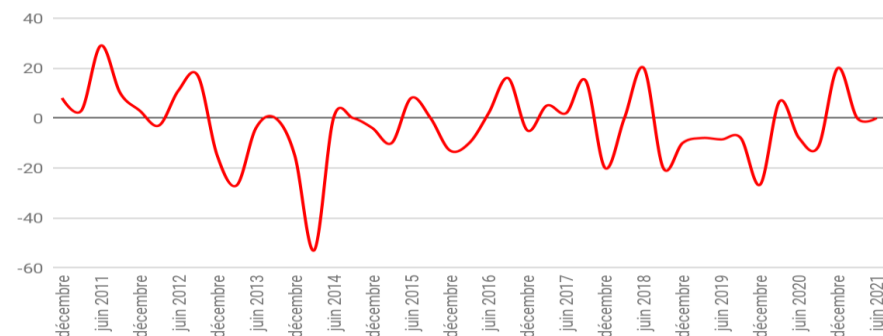
+100 = TRES OPTIMISTE

SIRMELEC - TRANSFORMATEURS

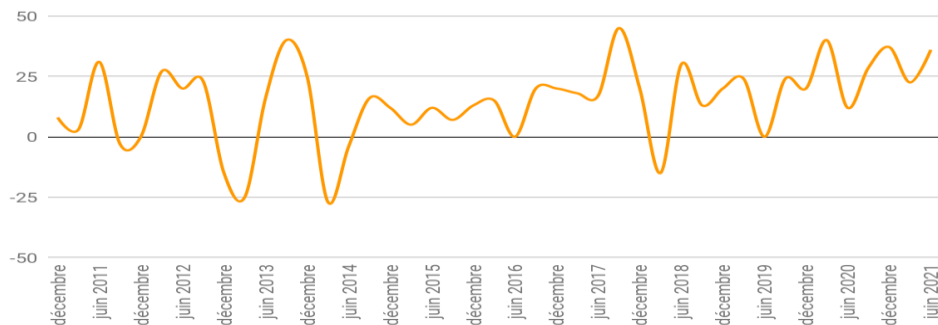
Conjoncture (T)



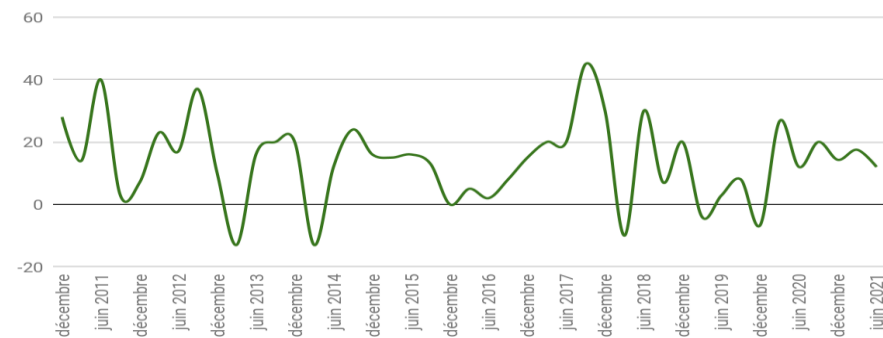
Rentabilité (T)



Embauches (T)



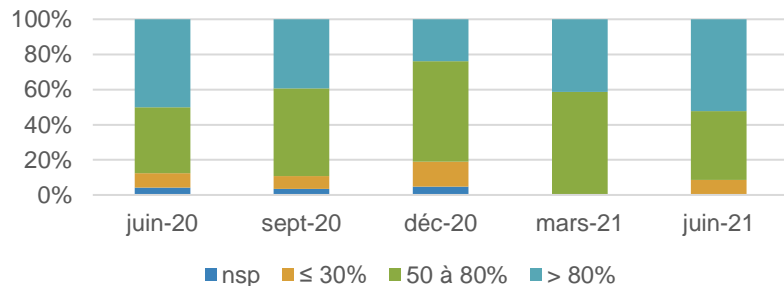
Investissements (T)



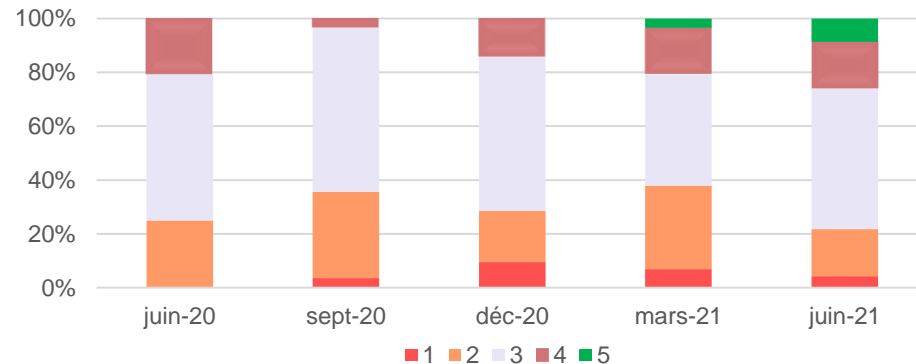
Point de situation spécifique à la crise COVID-19

23 réponses en juin 2021

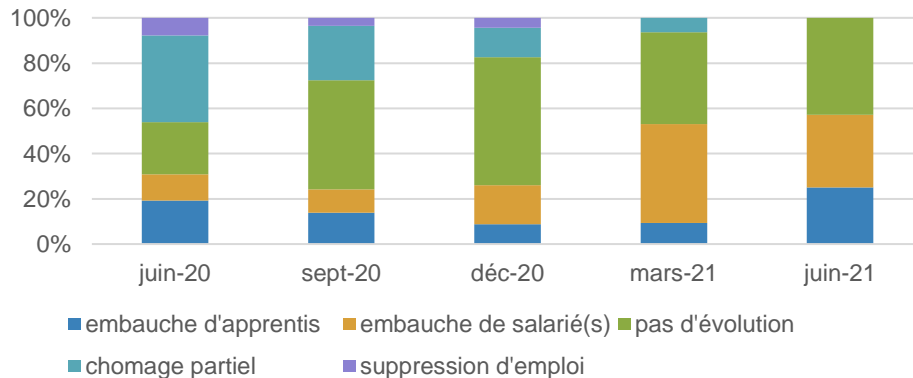
Taux d'activité prévisionnel pour le trimestre à venir



Tendance actuelle sur les prises de commande (1 = critique; 5 = exceptionnelle)



Evolution de la masse salariale pour le prochain trimestre



augmentation (abusive) des délais de paiement

