


Indice de confiance SIRMELEC


Résultats de la 40^{me} consultation - septembre 2020

Indice n° 40 - septembre 2020 - 28 réponses

	Conjoncture		Rentabilité		Embauche		Investissement	
Total	-4	↓	3	→	10	↑	6	→
Moteurs (27)	-5	↓	3	→	10	↑	7	→
Transformateurs (7)	-9	→	-11	→	29	↑↑	20	↑

 : représentation graphique de la vision de l'avenir économique des entreprises du secteur (vert : optimiste / orange : neutre / rouge pessimiste).

Les entreprises sondées attribuent une note, sur chaque thème, qui reflète leur perception des 6 mois à venir. L'indice est la moyenne de ces notes rapportée sur une échelle de -100 à 100. Le 0 (orange) indique la stabilité, le négatif une prévision à la baisse (jusqu'à -100) et le positif une prévision à la hausse (jusqu'à +100).

 : évolution par rapport à l'indice du trimestre précédent.

Pour mémoire : Indice n° 39 - juin 2020 - 24 réponses

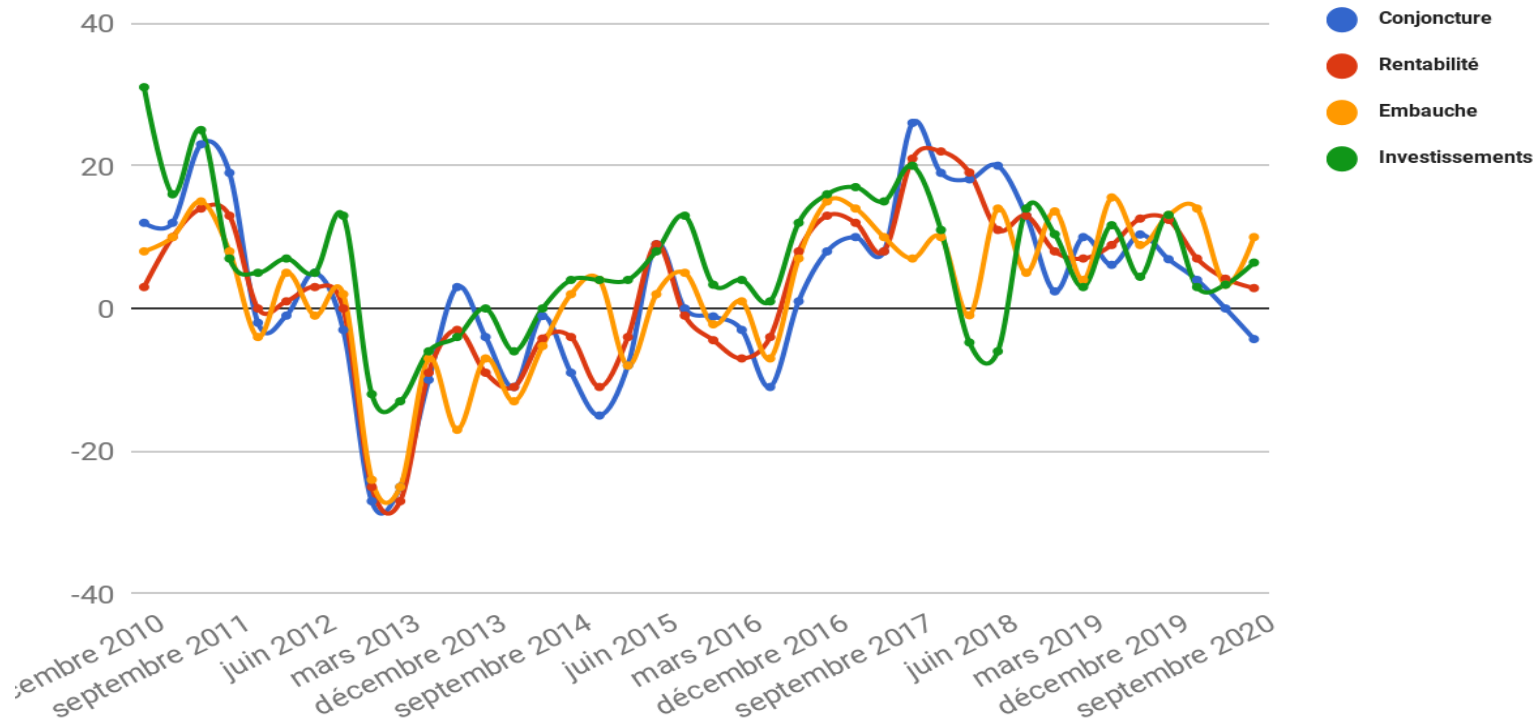
	Conjoncture	Rentabilité	Embauche	Investissement
Total	0	4	3	3
Moteurs (23)	1	4	4	3
Transformateurs (5)	-12	-8	12	12



SIRMELEC
SERVICE & MAINTENANCE
DE MATÉRIEL ÉLECTRIQUE

Indice de confiance SIRMELEC

Résultats de la 40^{ème} consultation - septembre 2020



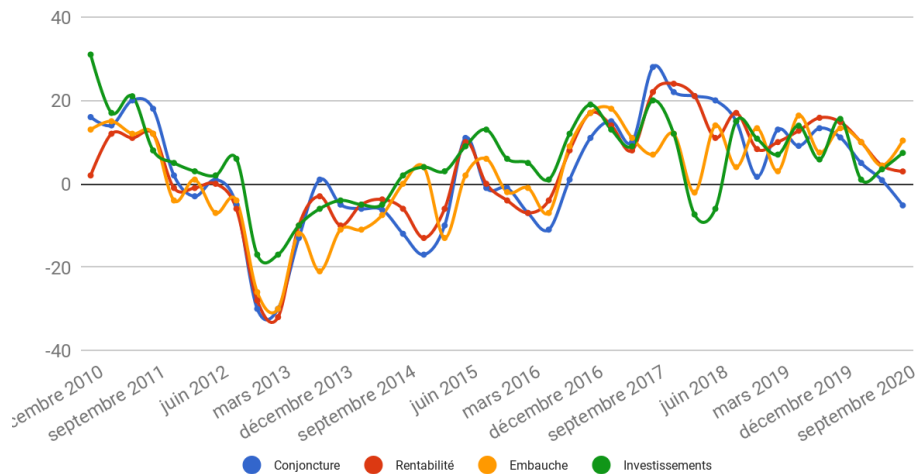


SIRMELEC
SERVICE & MAINTENANCE
DE MATÉRIEL ÉLECTRIQUE

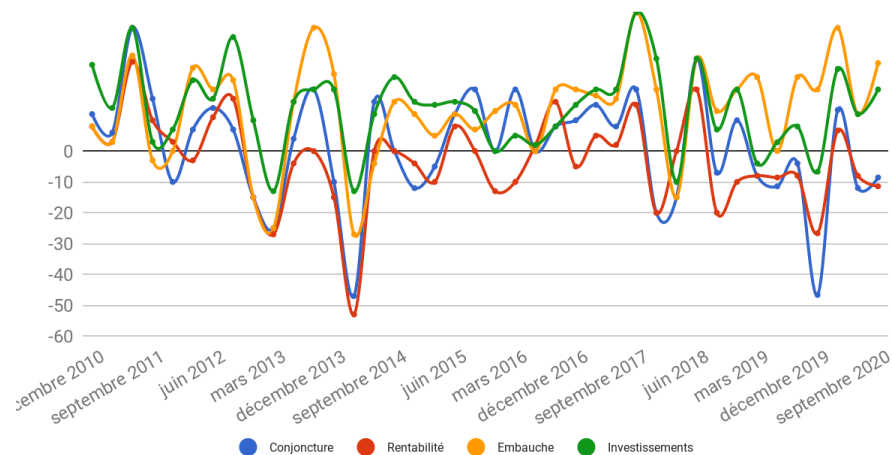
Indice de confiance SIRMELEC

Résultats de la 40^{ème} consultation - septembre 2020

MACHINES TOURNANTES



TRANSFORMATEURS



Indice de confiance SIRMELEC

Résultats de la 40^{ème} consultation - septembre 2020

Echelle :

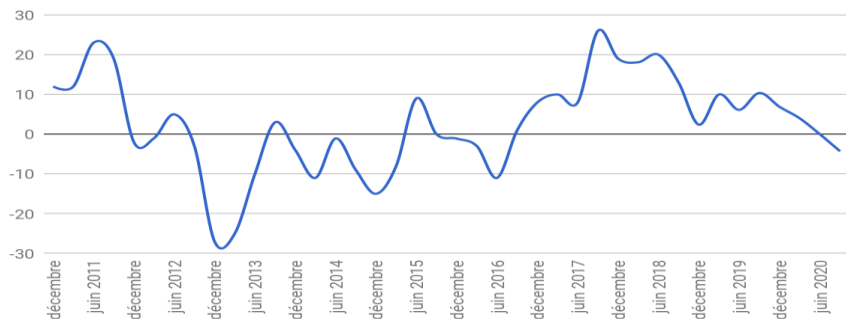
-100 = TRES PESSIMISTE

0 = STABILITE

+100 = TRES OPTIMISTE

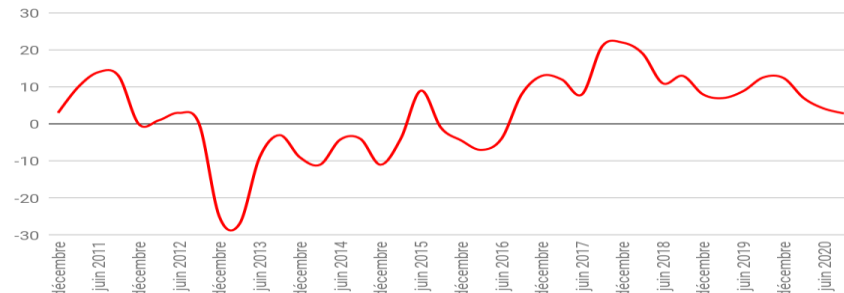


Conjoncture (Total)

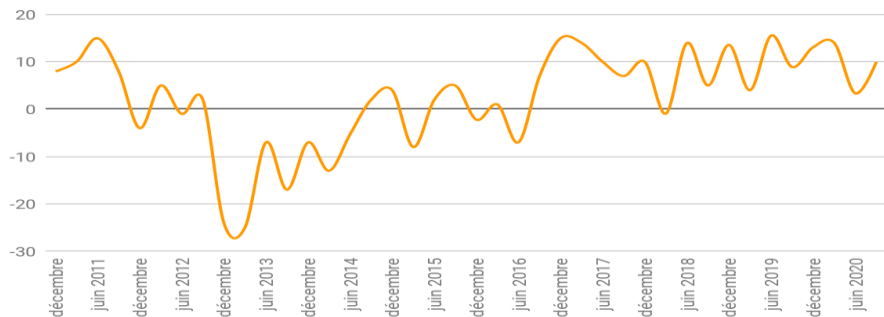


SIRMELEC - TOTAL

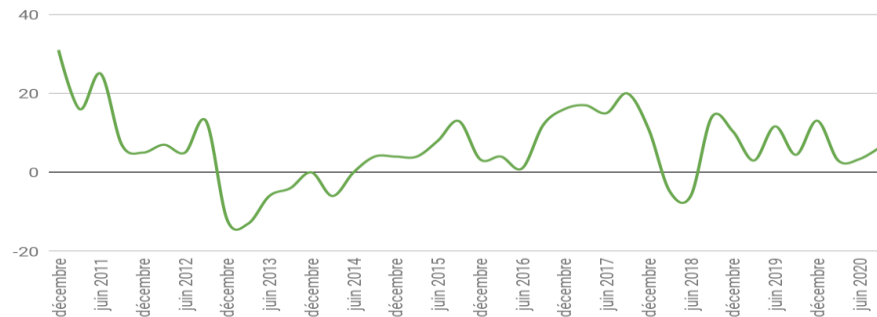
Rentabilité (Total)



Embauche (Total)



Investissements (Total)



Indice de confiance SIRMELEC

Résultats de la 40^{ème} consultation - septembre 2020

Echelle :

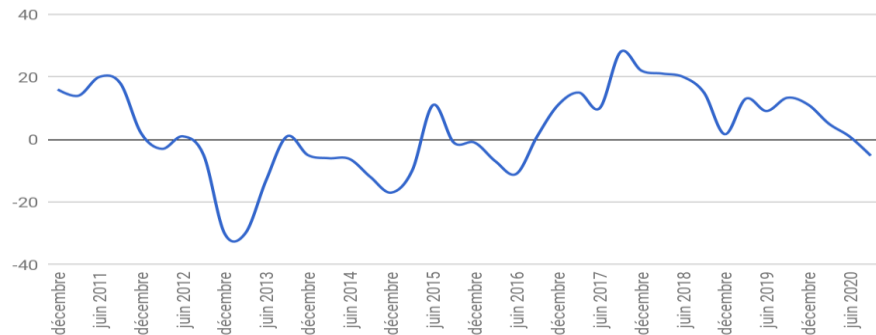
-100 = TRES PESSIMISTE

0 = STABILITE

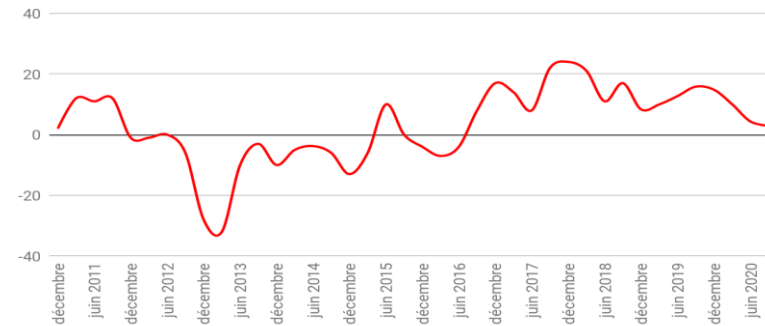
+100 = TRES OPTIMISTE

SIRMELEC - MACHINES TOURNANTES

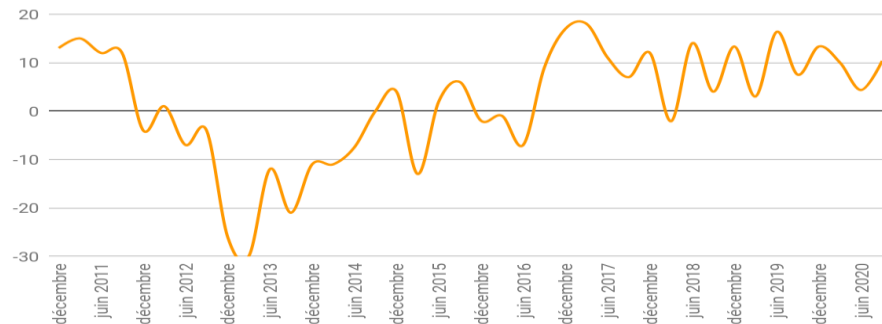
Conjoncture (MT)



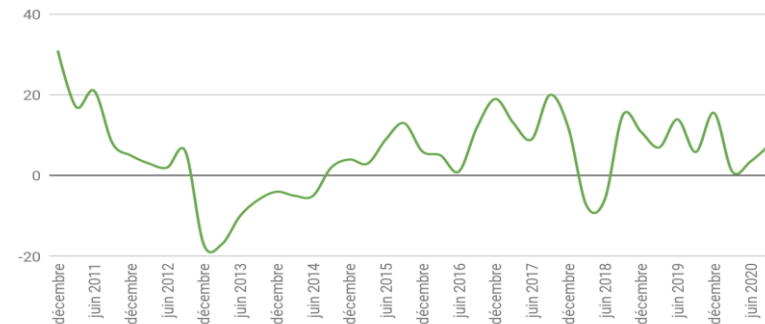
Rentabilité (MT)



Embauches (MT)



Investissements (MT)



Indice de confiance SIRMELEC

Résultats de la 40^{ème} consultation - septembre 2020

Echelle :

-100 = TRES PESSIMISTE

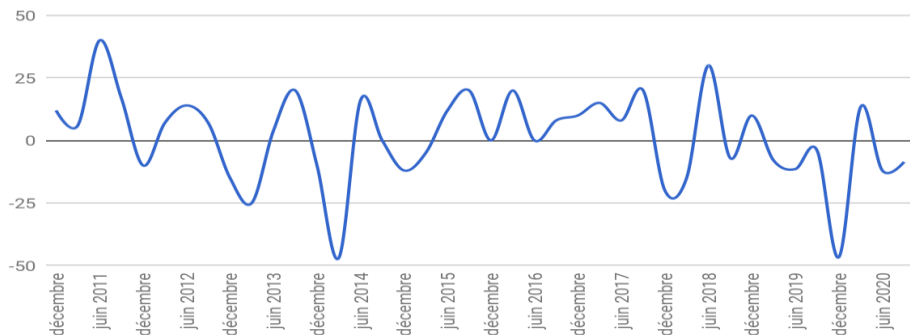
0 = STABILITE

+100 = TRES OPTIMISTE

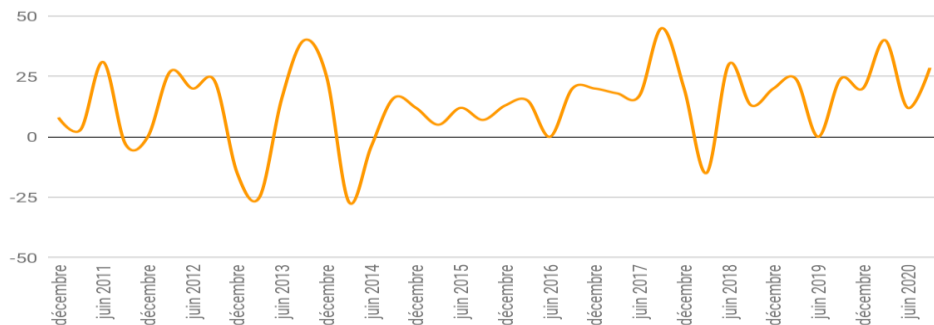


SIRMELEC - TRANSFORMATEURS

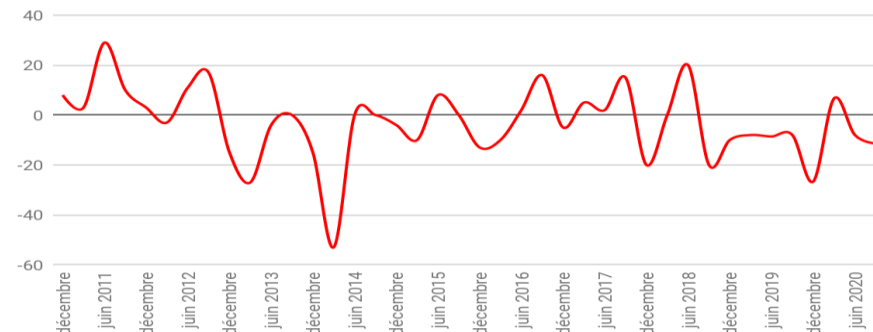
Conjoncture (T)



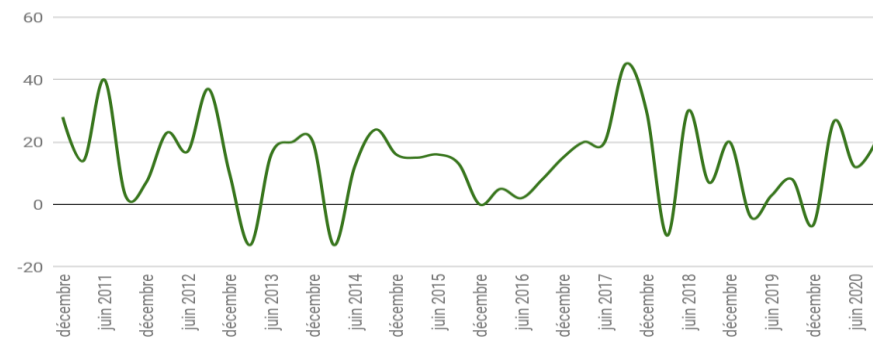
Embauches (T)



Rentabilité (T)



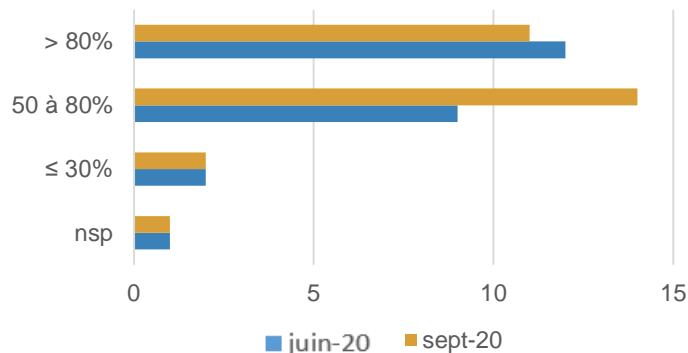
Investissements (T)



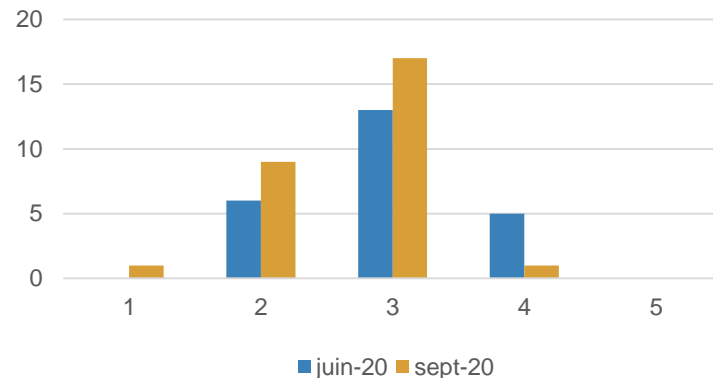
Point de situation spécifique à la crise COVID-19

28 réponses

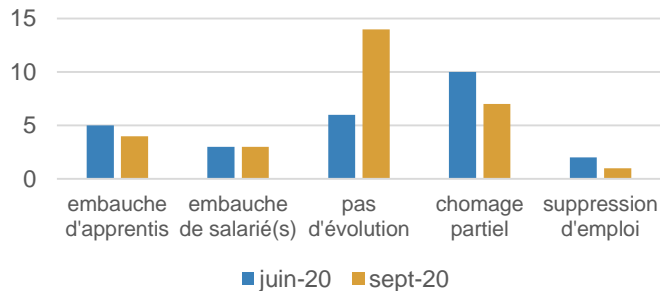
Taux d'activité prévisionnel pour le trimestre à venir



Tendance actuelle sur les prises de commande
(1 = critique; 5 = dépasse les espérances)



Evolution de la masse salariale pour le prochain trimestre



Augmentation (abusive) des délais de paiement

