


Indice de confiance SIRMELEC


Résultats de la 37^{ème} consultation - décembre 2019

Indice n° 37 - décembre 2019 - 29 réponses

	Conjoncture		Rentabilité		Embauche		Investissement	
Total	7	→	12	→	13	↑	13	↑
Moteurs (27)	11	→	15	→	13	↑	16	↑
Transformateurs (3)	-47	↓↓	-27	↓↓	20	→	-7	↓↓

 : représentation graphique de la vision de l'avenir économique des entreprises du secteur (vert : optimiste / orange : neutre / rouge pessimiste).

Les entreprises sondées attribuent une note, sur chaque thème, qui reflète leur perception des 6 mois à venir. L'indice est la moyenne de ces notes rapportée sur une échelle de -100 à 100. Le 0 (orange) indique la stabilité, le négatif une prévision à la baisse (jusqu'à -100) et le positif une prévision à la hausse (jusqu'à +100).

 : évolution par rapport à l'indice du trimestre précédent.

Pour mémoire : Indice n° 36 - septembre 2019 - 27 réponses

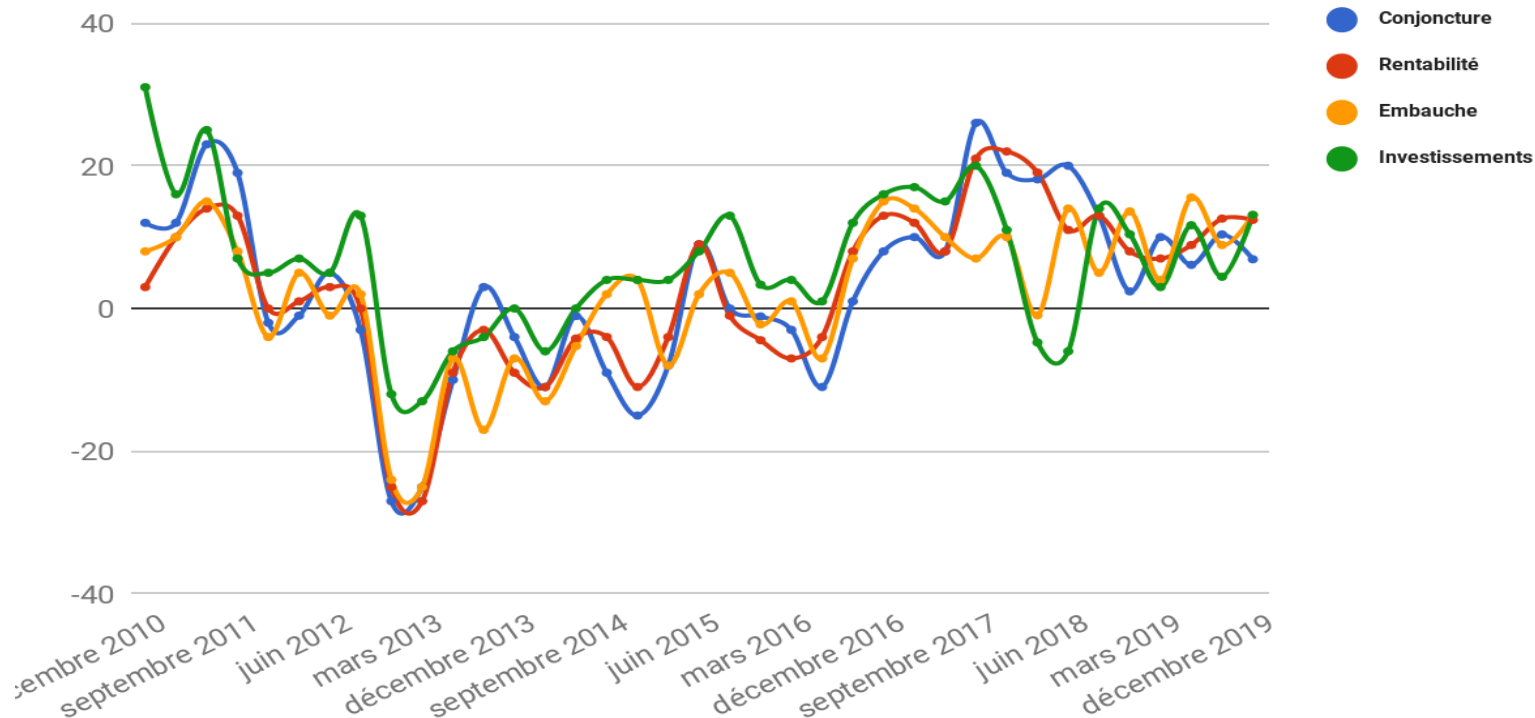
	Conjoncture	Rentabilité	Embauche	Investissement
Total	10	13	9	4
Moteurs (24)	13	16	8	6
Transformateurs (5)	-4	-8	24	8



SIRMELEC
SERVICE & MAINTENANCE
DE MATÉRIEL ÉLECTRIQUE

Indice de confiance SIRMELEC

Résultats de la 37^{ème} consultation - décembre 2019



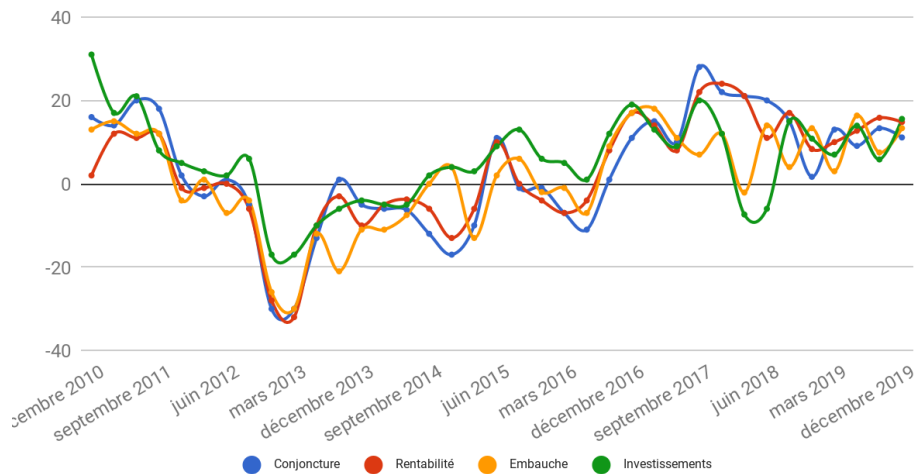


SIRMELEC
SERVICE & MAINTENANCE
DE MATÉRIEL ÉLECTRIQUE

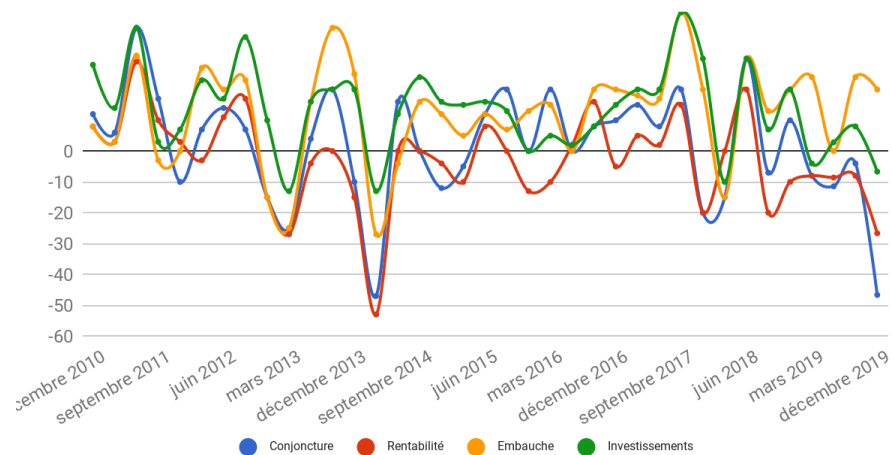
Indice de confiance SIRMELEC

Résultats de la 37^{ème} consultation - décembre 2019

MACHINES TOURNANTES



TRANSFORMATEURS



Indice de confiance SIRMELEC

Résultats de la 37^{ème} consultation - décembre 2019

Echelle :

-100 = TRES PESSIMISTE

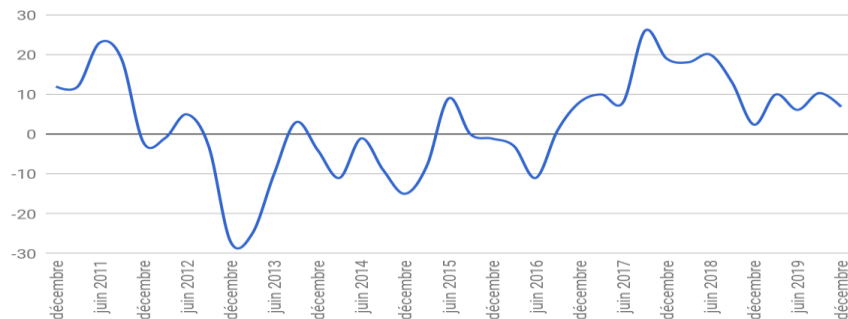
0 = STABILITE

+100 = TRES OPTIMISTE

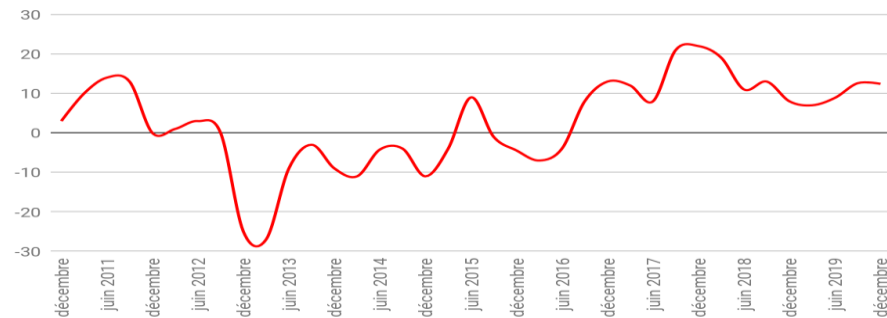


SIRMELEC - TOTAL

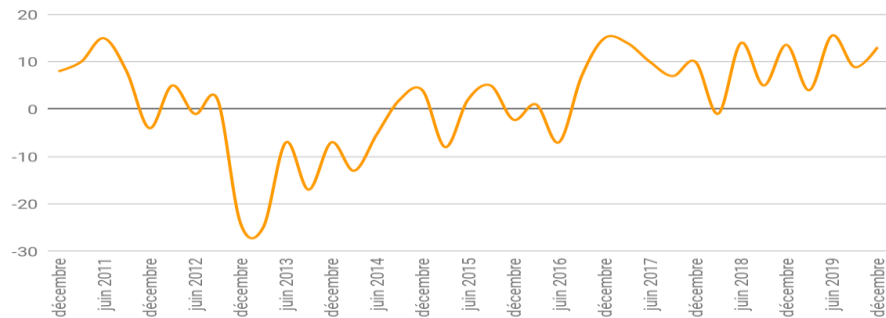
Conjoncture (Total)



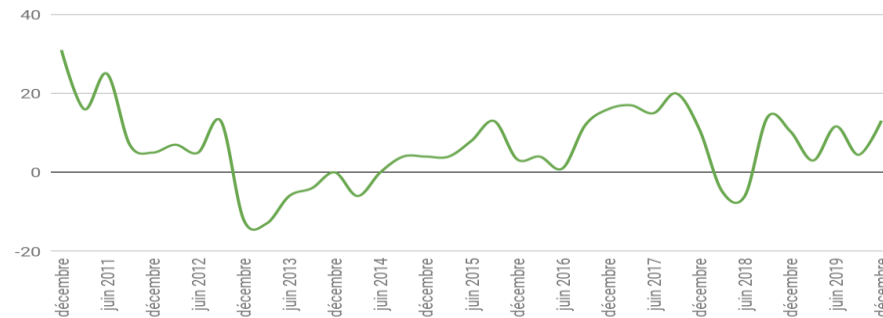
Rentabilité (Total)



Embauche (Total)



Investissements (Total)



Indice de confiance SIRMELEC

Résultats de la 37^{ème} consultation - décembre 2019

Echelle :

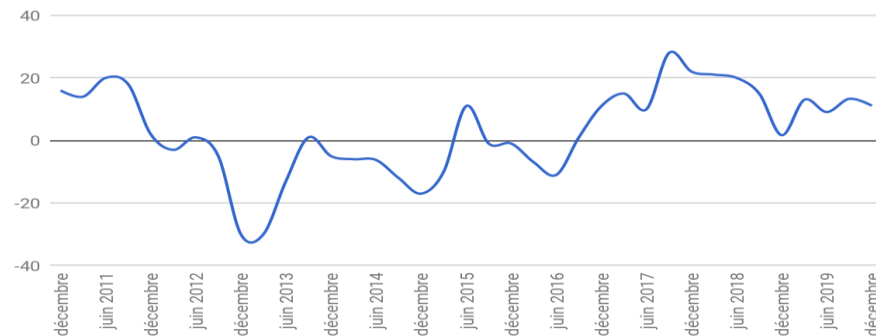
-100 = TRES PESSIMISTE

0 = STABILITE

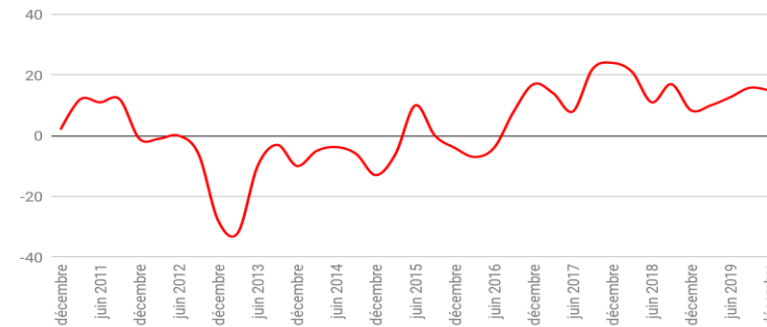
+100 = TRES OPTIMISTE

SIRMELEC - MACHINES TOURNANTES

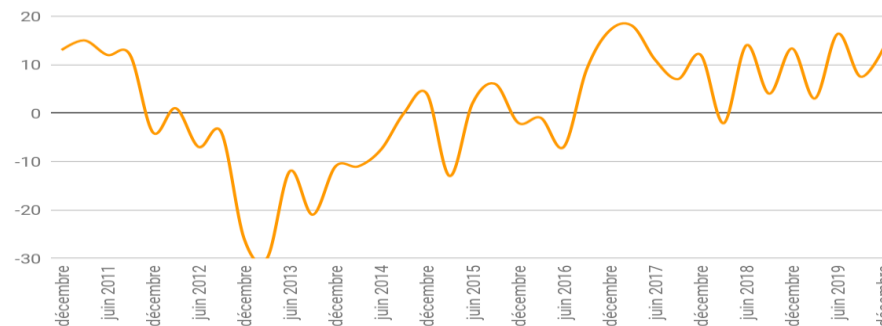
Conjoncture (MT)



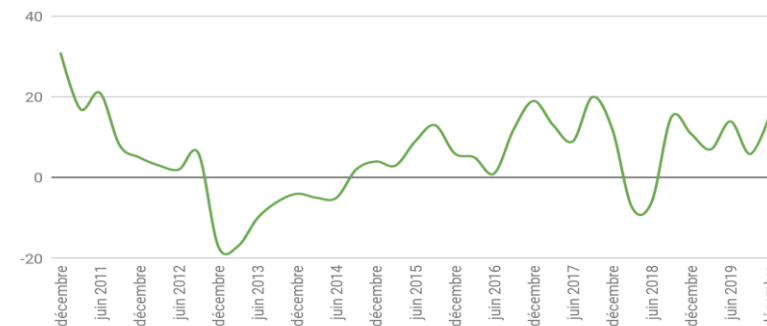
Rentabilité (MT)



Embauches (MT)



Investissements (MT)



Indice de confiance SIRMELEC

Résultats de la 37^{ème} consultation - décembre 2019

Echelle :

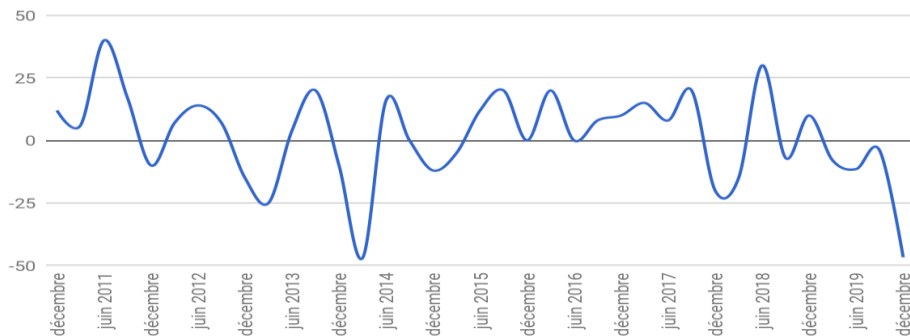
-100 = TRES PESSIMISTE

0 = STABILITE

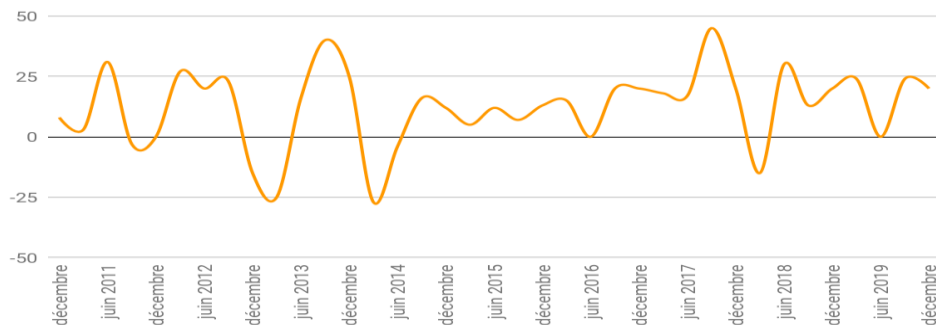
+100 = TRES OPTIMISTE

SIRMELEC - TRANSFORMATEURS

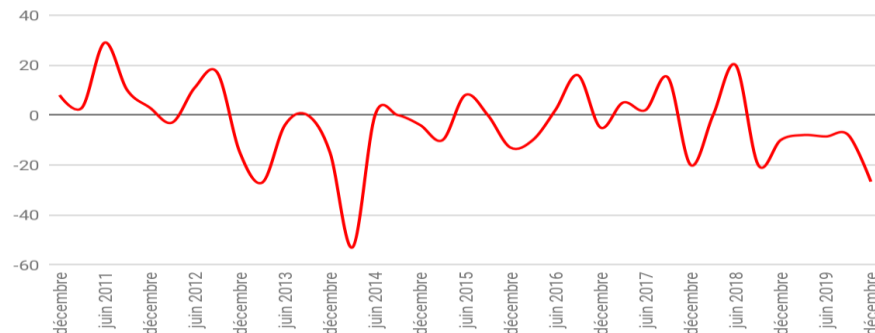
Conjoncture (T)



Embauches (T)



Rentabilité (T)



Investissements (T)

