



**SIRMELEC**  
SERVICE & MAINTENANCE  
DE MATÉRIEL ÉLECTRIQUE

# Indice de confiance SIRMELEC

Résultats de la 33ème consultation - décembre 2018

## Indice n° 33 - décembre 2018 - 25 réponses

	Conjoncture		Rentabilité		Embauche		Investissement	
<b>Total</b>	2	↓↓↓	8	→	14	↑	10	→
<b>Moteurs (24)</b>	2	↓↓↓	8	↓	13	↑	11	→
<b>Transformateurs (2)</b>	10	↑↑	-10	↑	20	→	20	↑↑



: représentation graphique de la vision de l'avenir économique des entreprises du secteur (vert : optimiste / orange : neutre / rouge pessimiste).

Les entreprises sondées attribuent une note, sur chaque thème, qui reflète leur perception des 6 mois à venir. L'indice est la moyenne de ces notes rapportée sur une échelle de -100 à 100. Le 0 (orange) indique la stabilité, le négatif une prévision à la baisse (jusqu'à -100) et le positif une prévision à la hausse (jusqu'à +100).



: évolution par rapport à l'indice du trimestre précédent.

## Pour mémoire : Indice n° 32 - octobre 2018 - 25 réponses

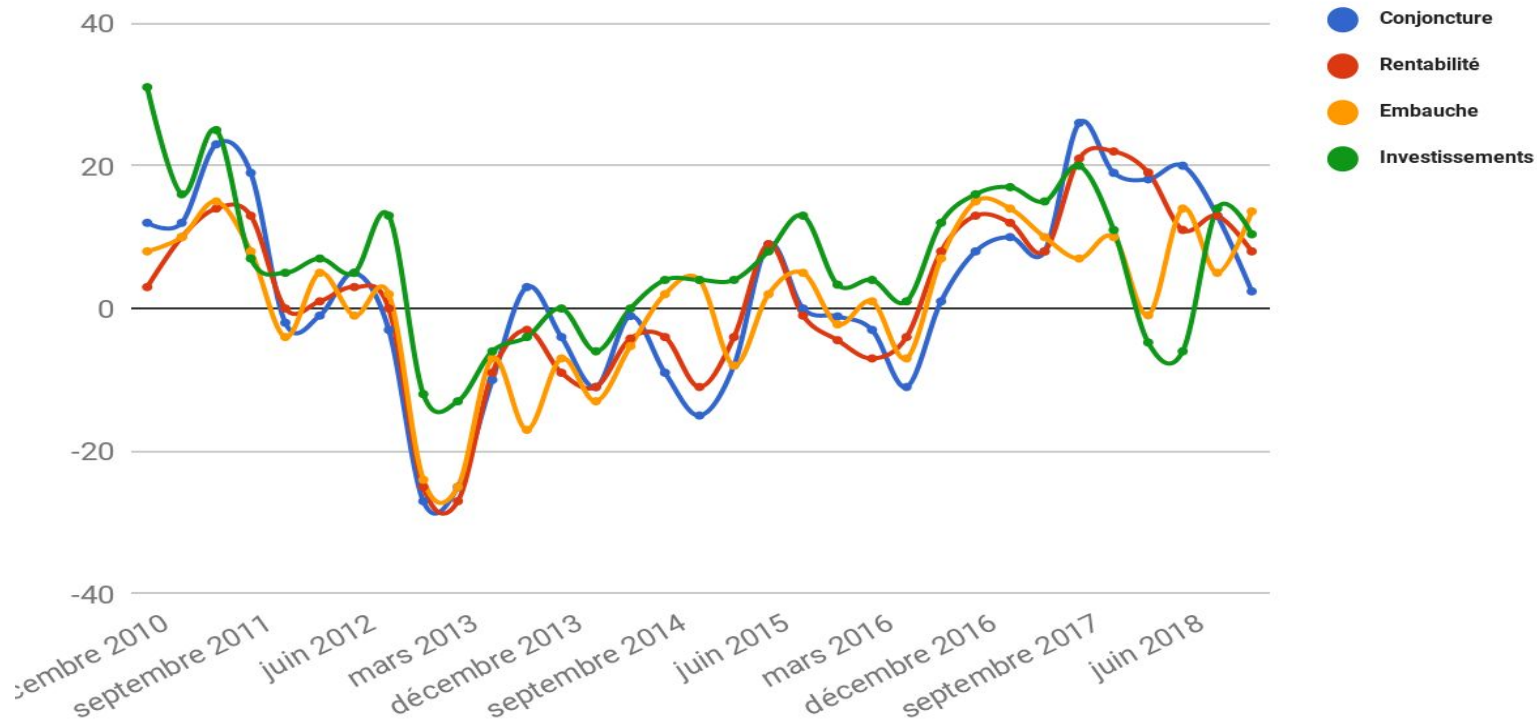
	Conjoncture	Rentabilité	Embauche	Investissement
<b>Total</b>	13	13	5	14
<b>Moteurs (22)</b>	15	17	4	15
<b>Transformateurs (3)</b>	-7	-20	13	7



**SIRMELEC**  
SERVICE & MAINTENANCE  
DE MATÉRIEL ÉLECTRIQUE

# Indice de confiance SIRMELEC

Résultats de la 33ème consultation - décembre 2018



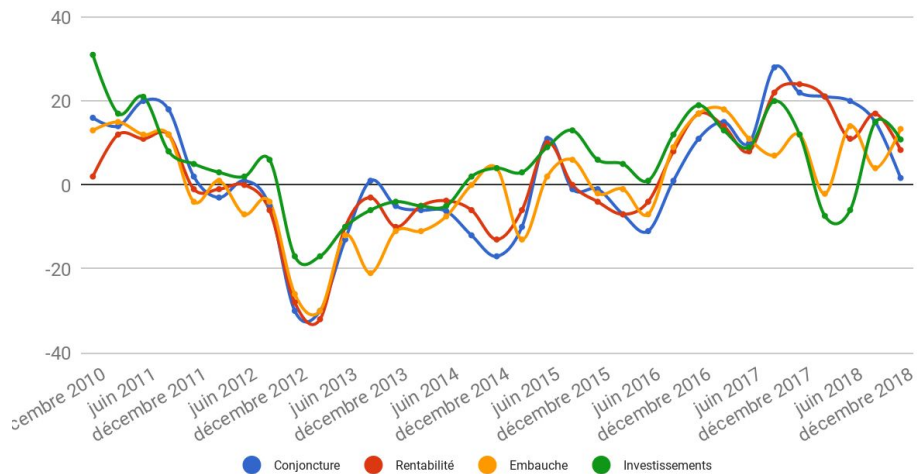


**SIRMELEC**  
SERVICE & MAINTENANCE  
DE MATÉRIEL ÉLECTRIQUE

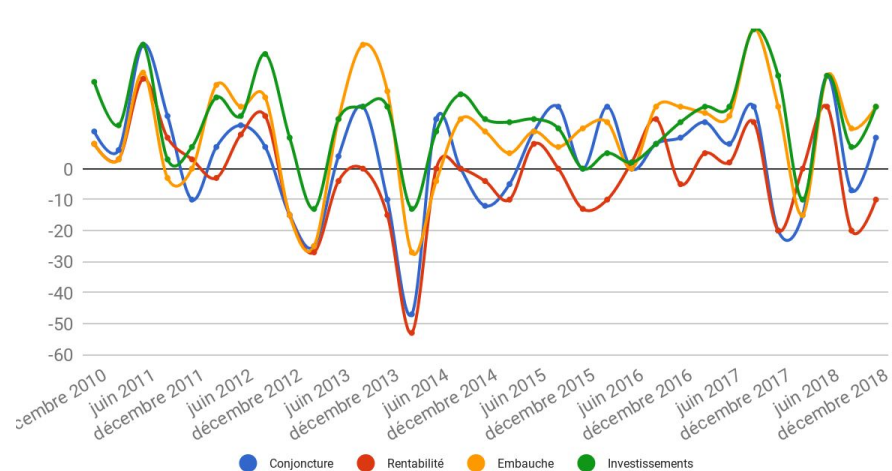
# Indice de confiance SIRMELEC

Résultats de la 33ème consultation - décembre 2018

## MACHINES TOURNANTES



## TRANSFORMATEURS



# Indice de confiance SIRMELEC

Résultats de la 33ème consultation - décembre 2018

Echelle :

-100 = TRES PESSIMISTE

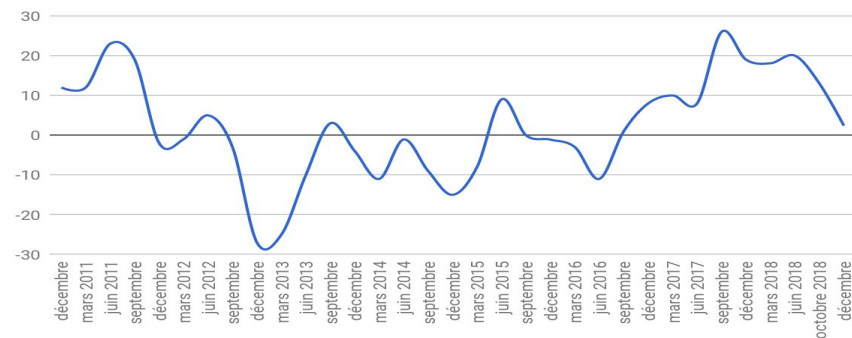
0 = STABILITE

+100 = TRES OPTIMISTE

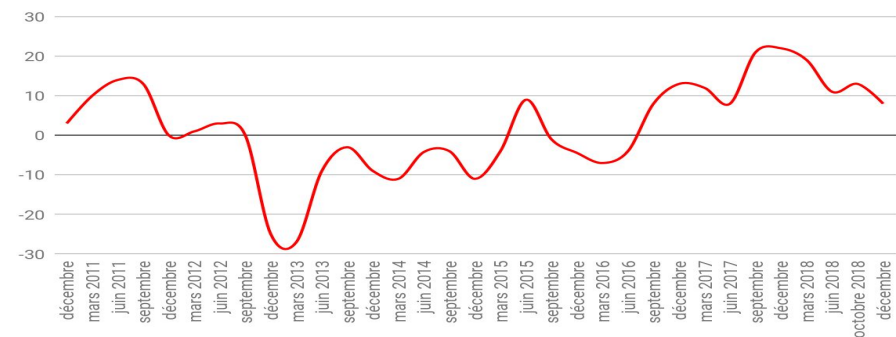


## SIRMELEC - TOTAL

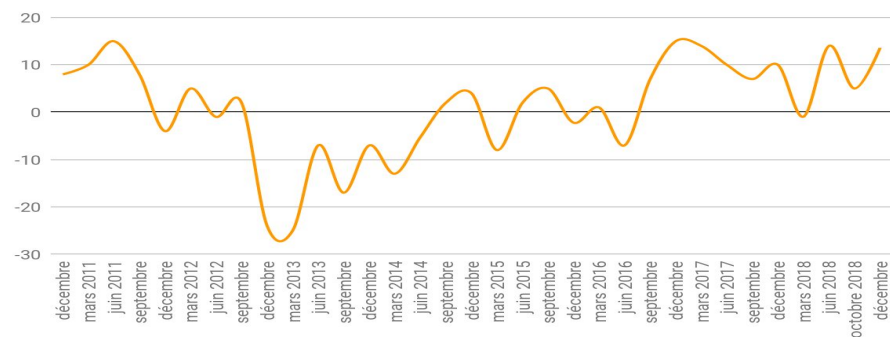
Conjoncture (Total)



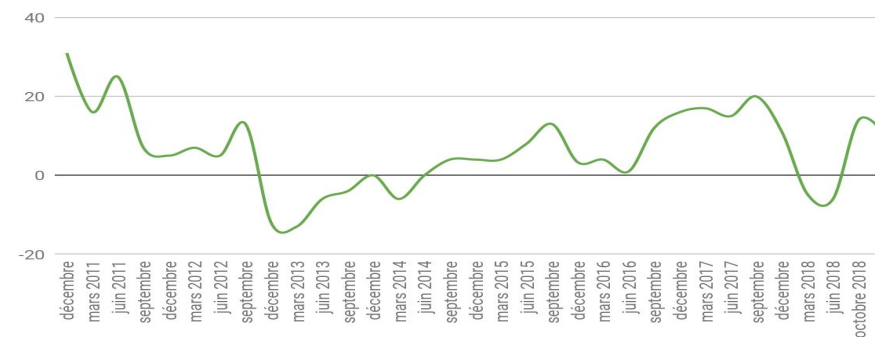
Rentabilité (Total)



Embauche (Total)



Investissements (Total)



# Indice de confiance SIRMELEC

Résultats de la 33ème consultation - décembre 2018

Echelle :

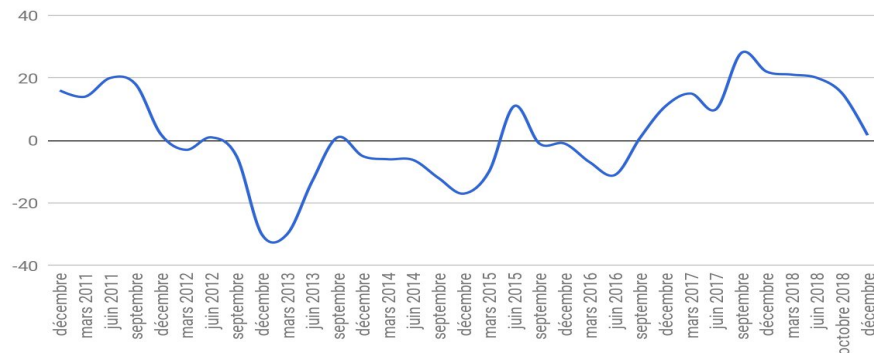
-100 = TRES PESSIMISTE

0 = STABILITE

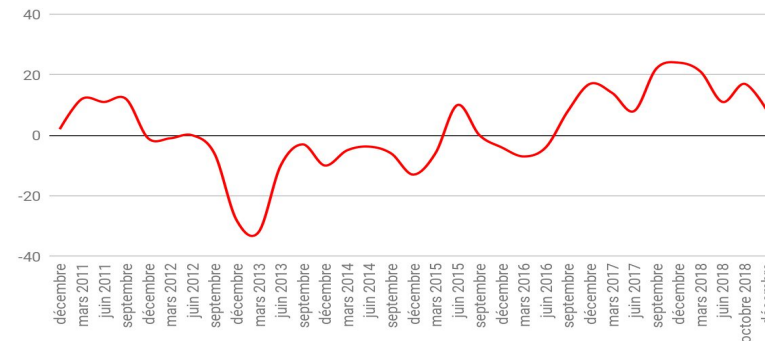
+100 = TRES OPTIMISTE

## SIRMELEC - MACHINES TOURNANTES

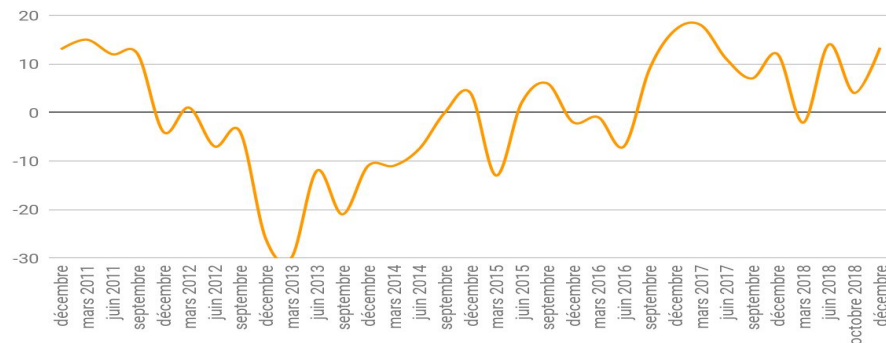
### Conjoncture (MT)



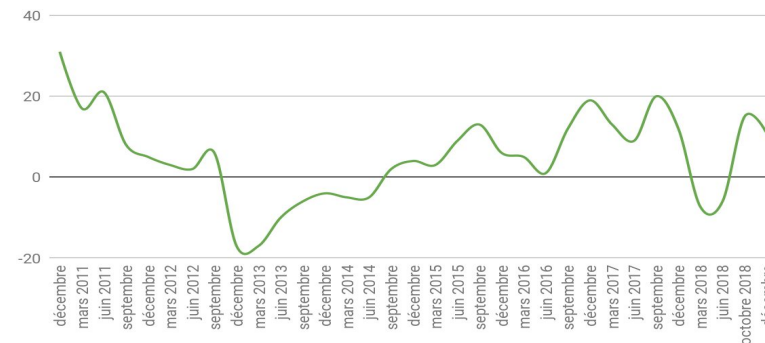
### Rentabilité (MT)



### Embauches (MT)



### Investissements (MT)



# Indice de confiance SIRMELEC

Résultats de la 33ème consultation - décembre 2018

Echelle :

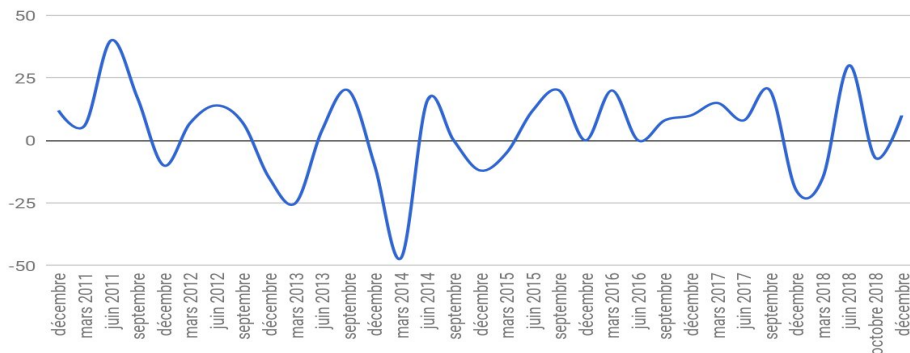
-100 = TRES PESSIMISTE

0 = STABILITE

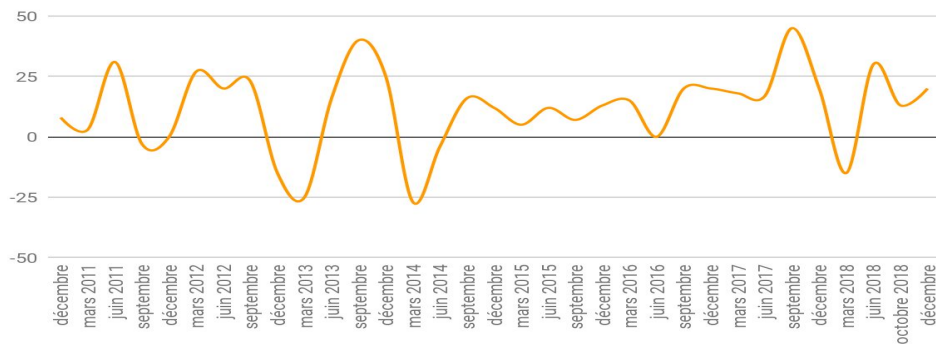
+100 = TRES OPTIMISTE

## SIRMELEC - TRANSFORMATEURS

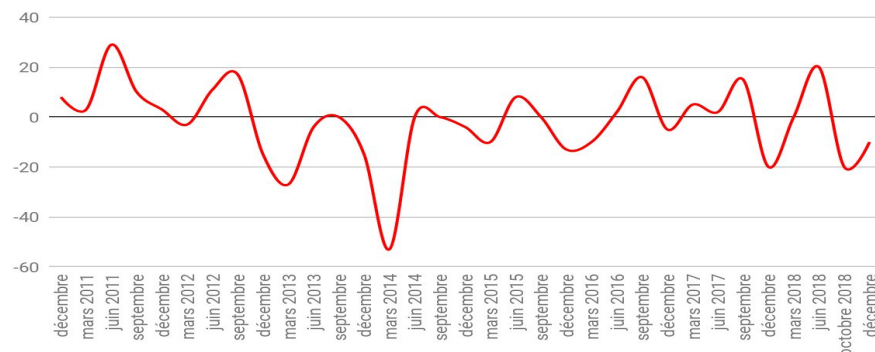
### Conjoncture (T)



### Embauches (T)



### Rentabilité (T)



### Investissements (T)

